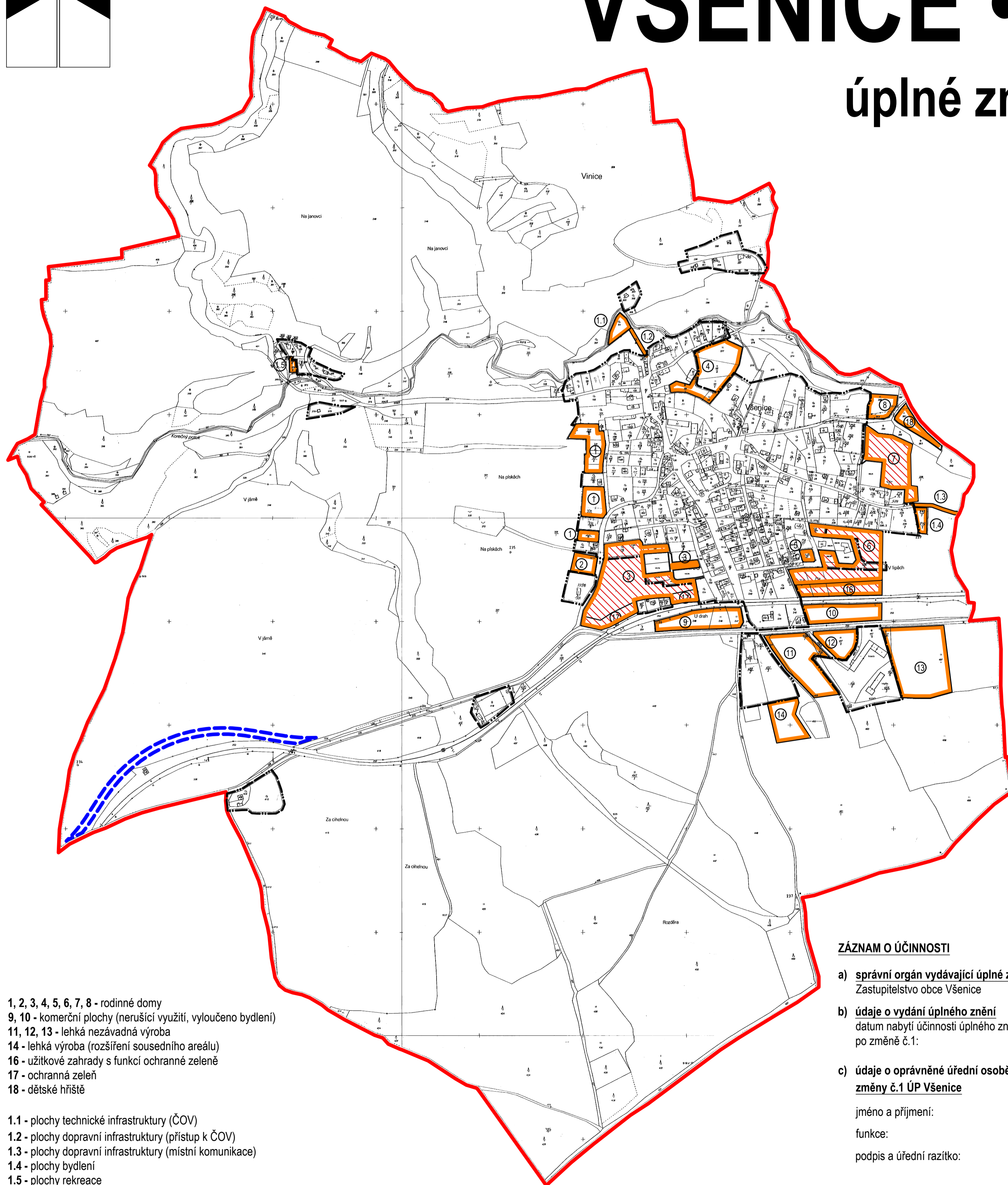


VŠENICE • územní plán

úplné znění po změně č.1 • 1:5000



stabilizované plochy	plochy změn	plochy rezerv	
			hranice území obce
			hranice zastavěného území k 1.12.2019
			zastavitelné plochy
			plochy, kde změny prověří územní studie
			územní rezervy

- 1, 2, 3, 4, 5, 6, 7, 8 - rodinné domy
- 9, 10 - komerční plochy (nerušíci využití, vyloučeno bydlení)
- 11, 12, 13 - lehká nezávadná výroba
- 14 - lehká výroba (rozšíření sousedního areálu)
- 16 - užitkové zahrady s funkcí ochranné zeleně
- 17 - ochranná zeleň
- 18 - dětské hřiště

- 1.1 - plochy technické infrastruktury (ČOV)
- 1.2 - plochy dopravní infrastruktury (přístup k ČOV)
- 1.3 - plochy dopravní infrastruktury (místní komunikace)
- 1.4 - plochy bydlení
- 1.5 - plochy rekreace

ZÁZNAM O ÚČINNOSTI

- a) **správní orgán vydávající úplné znění ÚP Všeničky po změně č.1**
Zastupitelstvo obce Všeničky
- b) **údaje o vydání úplného znění**
datum nabytí účinnosti úplného znění po změně č.1:
- c) **údaje o oprávněné úřední osobě pořizovatele změny č.1 ÚP Všeničky**

jméno a příjmení:
funkce:
podpis a úřední razítko:

digitální zpracování: **A1atelier, Ing. Tomáš Křivanec, Jiráskovo nám. 678/33, Plzeň**

zpracoval: Ing. arch. Petr Tauš autorizovaný architekt ČKA 01041			
zpracoval: Ing. arch. Petr Tauš		formát	630/500
pořizovatel: Obecní úřad Všeničky		datum	09/2020
		měřítko	1 : 5 000
I. územní plán - úplné znění po změně č.1 a • výkres základního členění území			