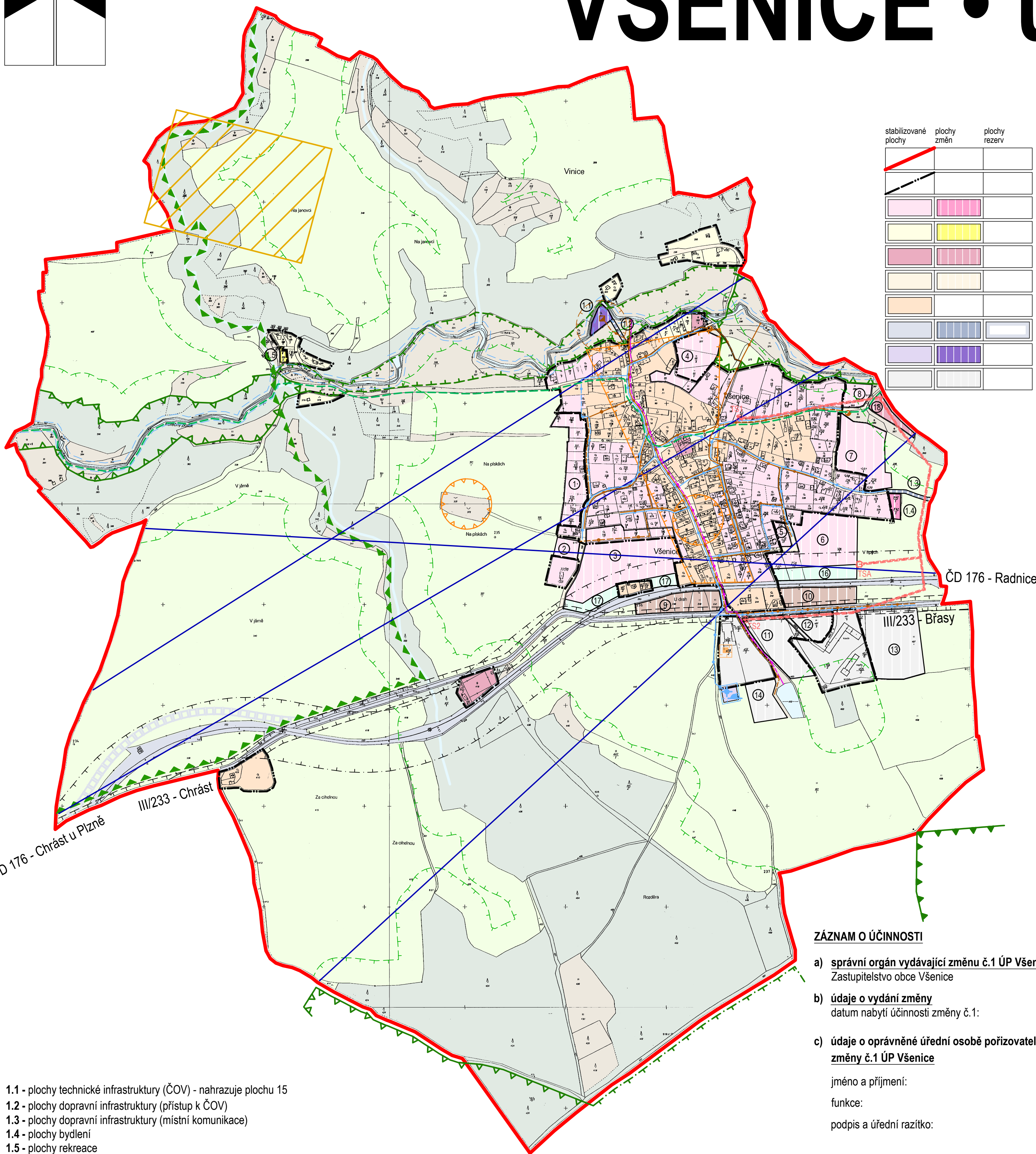


VŠENICE • územní plán

změna č.1 • 1:5000



stabilizované plochy	plochy změn	plochy rezerv
[Red line]		
[Black dashed line]		
[Pink hatched]	[Pink hatched]	
[Yellow hatched]	[Yellow hatched]	
[Light blue hatched]	[Light blue hatched]	
[Light green hatched]	[Light green hatched]	
[Light orange hatched]	[Light orange hatched]	
[Light purple hatched]	[Light purple hatched]	
[Light brown hatched]	[Light brown hatched]	
[Light yellow hatched]	[Light yellow hatched]	
[Light grey hatched]	[Light grey hatched]	
[White]	[White]	[White]

- hranice území obce
- hranice zastavěného území k 1.10.2019
- plochy bydlení (B)
- plochy rekreace (R)
- plochy občanského vybavení (OV)
- plochy veřejných prostranství (VP)
- plochy smíšené obytné (S)
- plochy dopravní infrastruktury (DI)
- plochy technické infrastruktury (TI)
- plochy výroby a skladování (SV)

stabilizované plochy	plochy změn	plochy rezerv
[Light blue hatched]	[Light blue hatched]	[Light blue hatched]
[Light green hatched]	[Light green hatched]	[Light green hatched]
[Light orange hatched]	[Light orange hatched]	[Light orange hatched]
[Light purple hatched]	[Light purple hatched]	[Light purple hatched]
[Light brown hatched]	[Light brown hatched]	[Light brown hatched]
[Light yellow hatched]	[Light yellow hatched]	[Light yellow hatched]
[Light grey hatched]	[Light grey hatched]	[Light grey hatched]
[White]	[White]	[White]
[Green hatched]	[Green hatched]	[Green hatched]
[Blue hatched]	[Blue hatched]	[Blue hatched]
[Red hatched]	[Red hatched]	[Red hatched]
[Orange hatched]	[Orange hatched]	[Orange hatched]
[Yellow hatched]	[Yellow hatched]	[Yellow hatched]
[Blue star symbol]	[Blue star symbol]	[Blue star symbol]
[Blue circle symbol]	[Blue circle symbol]	[Blue circle symbol]
[Blue line symbol]	[Blue line symbol]	[Blue line symbol]
[Orange line symbol]	[Orange line symbol]	[Orange line symbol]
[Green line symbol]	[Green line symbol]	[Green line symbol]
[Brown square symbol]	[Brown square symbol]	[Brown square symbol]
[Red square symbol]	[Red square symbol]	[Red square symbol]
[Blue line symbol]	[Blue line symbol]	[Blue line symbol]
[Blue square symbol]	[Blue square symbol]	[Blue square symbol]
[Blue dashed line symbol]	[Blue dashed line symbol]	[Blue dashed line symbol]
[Green dashed line symbol]	[Green dashed line symbol]	[Green dashed line symbol]

- plochy smíšené výrobní (SD)
- plochy vodní a vodohospodářské (PV)
- plochy zemědělské (ZP)
- plochy lesní (LP)
- plochy přírodní (PN)
- plochy smíšené nezastavěného území - ochranná zeleň (SO)
- ÚSES - regionální biocentrum
- regionální biokoridor
- lokální biocentrum
- lokální biokoridor
- ochranné pásmo lesa (50m)
- ochranné pásmo vodních toků (6m)
- ochranné pásmo - vodního zdroje 1°
- ochranné pásmo vedení VN 22kV (2m), transformační stanice (7m)
- ochranné pásmo odběrného zařízení zkapalněného plynu (4m)
- ochranné pásmo silnice II. třídy (15m)
- ochranné pásmo železnice (60m)
- ochranné pásmo ČOV (50m)
- hranice přírodního parku Horní Berounka
- místa archeologických nálezů
- území archeologických nálezů 2°
- poddolované území
- vodní zdroj
- vodojem
- vodovodní řady
- splaškové kanalizační řady
- dešťové kanalizační řady
- ČOV
- čerpací stanice splaškových vod
- vedení VN 22kV
- transformační stanice 22/0,4kV
- radioreléová trasa
- zásobník zkapalněného plynu
- značená turistická stezka - zelená

ČD 176 - Radnice

III/233 - Břasy

III/233 - Chrást

ČD 176 - Chrást u Plzně

ZÁZNAM O ÚČINNOSTI

- správní orgán vydávající změnu č.1 ÚP Všenice
Zastupitelstvo obce Všenice
- údaje o vydání změny
datum nabytí účinnosti změny č.1:
- údaje o oprávněné úřední osobě pořizovatele změny č.1 ÚP Všenice

jméno a příjmení:
funkce:
podpis a úřední razítko:

- 1.1 - plochy technické infrastruktury (ČOV) - nahrazuje plochu 15
- 1.2 - plochy dopravní infrastruktury (přístup k ČOV)
- 1.3 - plochy dopravní infrastruktury (místní komunikace)
- 1.4 - plochy bydlení
- 1.5 - plochy rekreace

digitální zpracování: A1atelier, Ing. Tomáš Křivanec, Jiráskovo nám. 678/33, Plzeň

zpracoval: Ing. arch. Petr Tauš autorizovaný architekt ČKA 01041		
zpracoval: Ing. arch. Petr Tauš	formát	630/500
pořizovatel: MÚ ROKYCANY, odbor výstavby a ÚP	datum	11/2019
	měřítko	1 : 5 000
II. odůvodnění územního plánu - změna č.1 b • koordinační výkres		