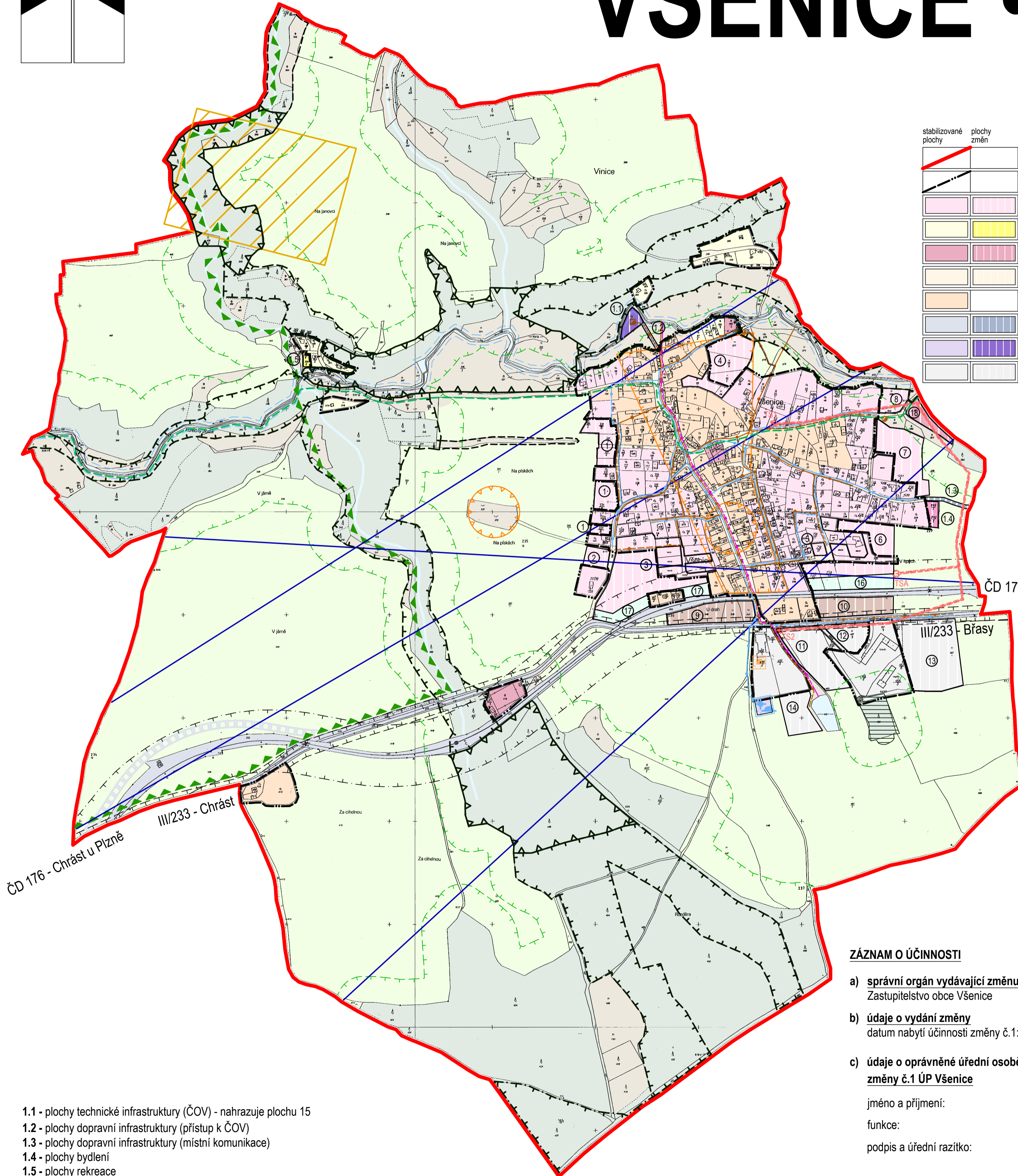


# VŠENICE • územní plán

## změna č.1 • 1:5000



stabilizované plochy	plochy změn	plochy rezerv	
			hranice území obce
			hranice zastavěného území k 1.12.2019
			plochy bydlení (B)
			plochy rekreace (R)
			plochy občanského vybavení (OV)
			plochy veřejných prostranství (VP)
			plochy smíšené obytné (S)
			plochy dopravní infrastruktury (DI)
			plochy technické infrastruktury (TI)
			plochy výroby a skladování (SV)
			plochy smíšené výrobní (SD)
			plochy vodní a vodohospodářské (PV)
			plochy zemědělské (ZP)
			plochy lesní (LP)
			plochy přírodní (PN)
			plochy smíšené nezastavěného území - ochranná zeleň (SO)
			ÚSES - regionální biokoridor
			- lokální biocentrum
			- lokální biokoridor
			- interakční prvek
			- významný krajinný prvek
			ochranné pásmo lesa (50m)
			ochranné pásmo vodních toků (6m)
			ochranné pásmo - vodního zdroje 1°
			ochranné pásmo vedení VN 22kV (2m), transformační stanice (7m)
			ochranné pásmo odběrného zařízení zkapalněného plynu (4m)
			ochranné pásmo silnice II. třídy (15m)
			ochranné pásmo Železnice (60m)
			hranice přírodního parku Horní Berounka
			místa archeologických nálezů
			území archeologických nálezů 2°
			poddolované území
			vodní zdroj
			vodojem
			vodovodní řady
			společenské kanalizační řady
			dešťové kanalizační řady
			ČOV
			čerpací stanice splaškových vod
			vedení VN 22KV
			transformační stanice 22/0,4KV
			radioreléová trasa
			zásobník zkapalněného plynu
			značená turistická stezka - zelená

ČD 176 - Radnice

III/233 - Břasy

III/233 - Chrást

ČD 176 - Chrást u Plzně

- ZÁZNAM O ÚČINNOSTI**
- a) **správní orgán vydávající změnu č.1 ÚP Všenice**  
Zastupitelstvo obce Všenice
- b) **údaje o vydání změny**  
datum nabytí účinnosti změny č.1:
- c) **údaje o oprávněné úřední osobě pořizovatele změny č.1 ÚP Všenice**  
jméno a příjmení:  
funkce:  
podpis a úřední razítko:

- 1.1 - plochy technické infrastruktury (ČOV) - nahrazuje plochu 15  
 1.2 - plochy dopravní infrastruktury (přístup k ČOV)  
 1.3 - plochy dopravní infrastruktury (místní komunikace)  
 1.4 - plochy bydlení  
 1.5 - plochy rekreace

digitální zpracování: A1atelier, Ing. Tomáš Křivanec, Jiráskovo nám. 678/33, Plzeň

zpracoval:		
Ing. arch. Petr Tauš autorizovaný architekt ČKA 01041		
zpracoval:	formát	630/500
Ing. arch. Petr Tauš	datum	09/2020
pořizovatel: Obecní úřad Všenice	měřítko	1 : 5 000
<b>II. odůvodnění územního plánu - změna č.1 b • koordinační výkres</b>		