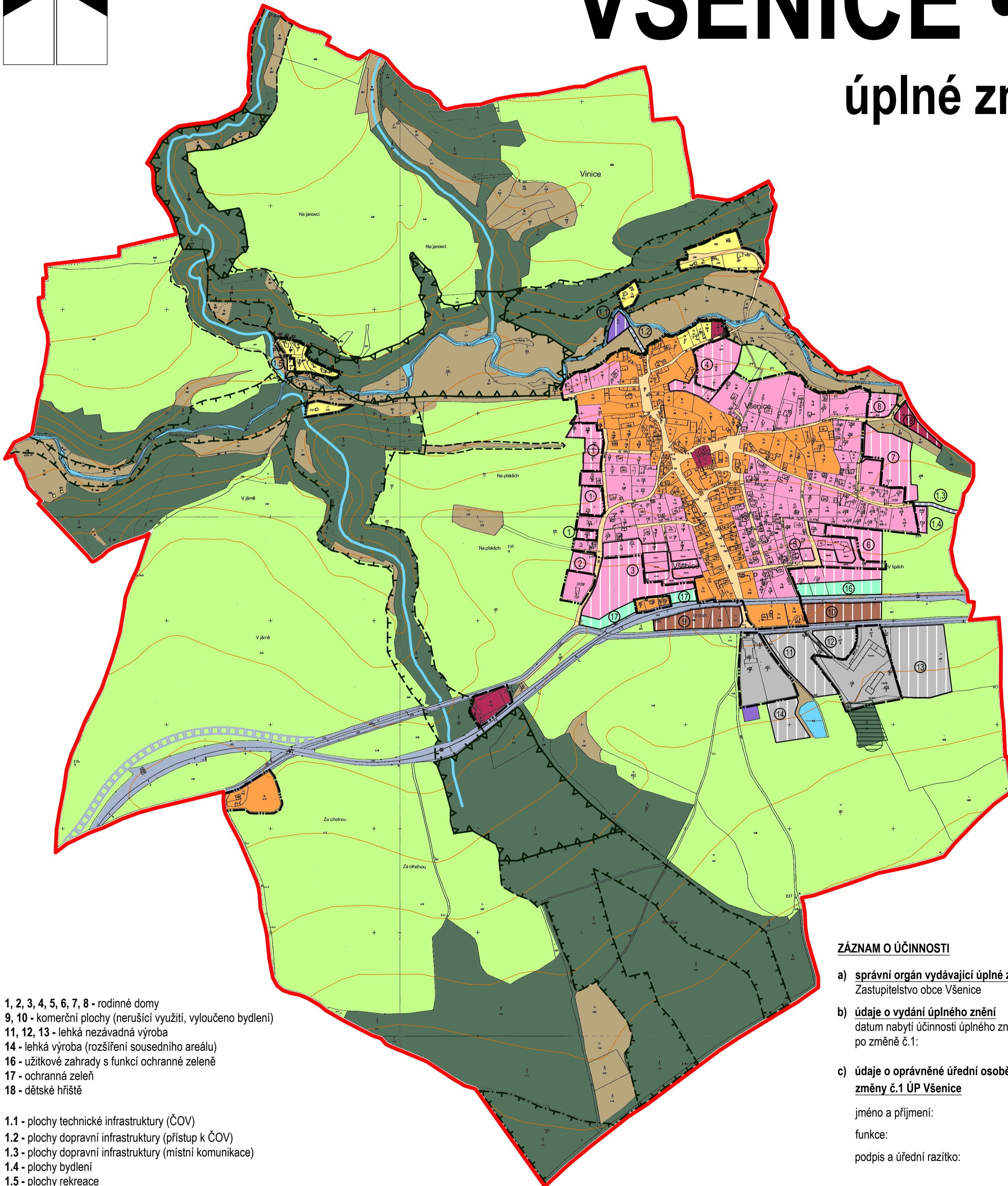


VŠENICE • územní plán

úplné znění po změně č.1 • 1:5000



stabilizované plochy	plochy změn	plochy rezerv	
			hranice území obce
			hranice zastavěného území k 1.12.2019
			plochy bydlení (B)
			plochy rekreace (R)
			plochy občanského vybavení (OV)
			plochy veřejných prostranství (VP)
			plochy smíšené obytné (S)
			plochy dopravní infrastruktury (DI)
			plochy technické infrastruktury (TI)
			plochy výroby a skladování (SV)
			plochy smíšené výrobní (SD)
			plochy vodní a vodohospodářské (PV)
			plochy zemědělské (ZP)
			plochy lesní (LP)
			plochy přírodní (PN)
			plochy smíšené nezastavěného území - ochranná zeleň (SO)
			ÚSES - regionální biokoridor
			- lokální biocentrum
			- lokální biokoridor
			- interakční prvek
			- významný krajinný prvek

- 1, 2, 3, 4, 5, 6, 7, 8 - rodinné domy
- 9, 10 - komerční plochy (nerušící využití, vyloučeno bydlení)
- 11, 12, 13 - lehká nezávadná výroba
- 14 - lehká výroba (rozšíření sousedního areálu)
- 16 - užitkové zahrady s funkcí ochranné zeleně
- 17 - ochranná zeleň
- 18 - dětské hřiště

- 1.1 - plochy technické infrastruktury (ČOV)
- 1.2 - plochy dopravní infrastruktury (přístup k ČOV)
- 1.3 - plochy dopravní infrastruktury (místní komunikace)
- 1.4 - plochy bydlení
- 1.5 - plochy rekreace

ZÁZNAM O ÚČINNOSTI

a) **správní orgán vydávající úplné znění ÚP Všeničky po změně č.1**
Zastupitelstvo obce Všeničky

b) **údaje o vydání úplného znění**
datum nabytí účinnosti úplného znění po změně č.1:

c) **údaje o oprávněné úřední osobě pořizovatele změny č.1 ÚP Všeničky**

jméno a příjmení:

funkce:

podpis a úřední razítko:

digitální zpracování: **A1atelier, Ing. Tomáš Křivanec, Jiráskovo nám. 678/33, Plzeň**

zpracoval: Ing. arch. Petr Tauš autorizovaný architekt ČKA 01041			
zpracoval: Ing. arch. Petr Tauš		formát	630/500
pořizovatel: Obecní úřad Všeničky		datum	09/2020
		měřítko	1 : 5 000

I. územní plán - úplné znění po změně č.1
b • hlavní výkres - b1 • urbanistická koncepce a koncepce uspořádání krajiny