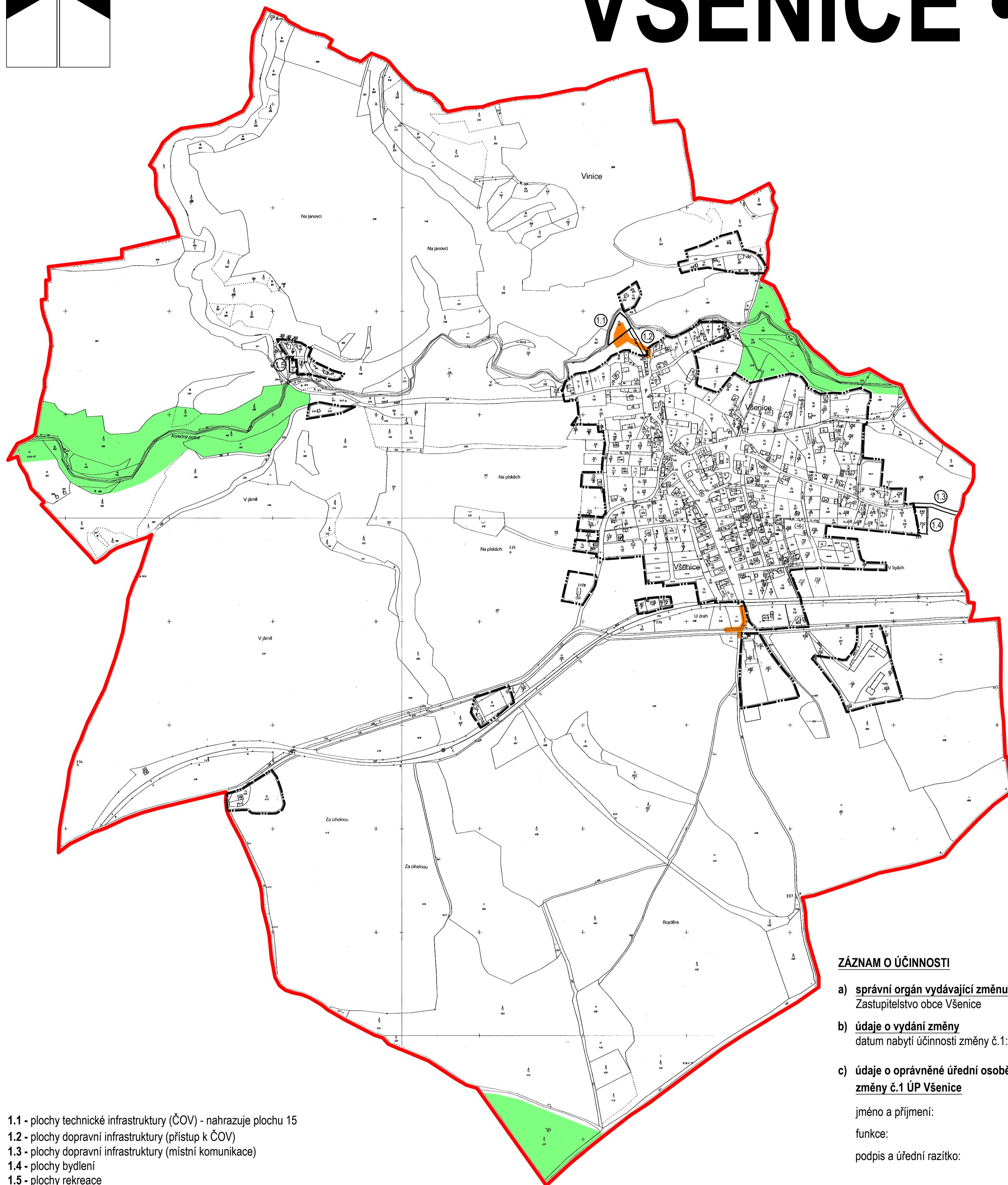


VŠENICE • územní plán

změna č.1 • 1:5000



stabilizované plochy	plochy změn	plochy rezerv	
			hranice území obce
			hranice zastavěného území k 1.12.2019
			ruší se vymezení veřejně prospěšné stavby
			ruší se vymezení veřejně prospěšného opatření

- 1.1 - plochy technické infrastruktury (ČOV) - nahrazuje plochu 15
- 1.2 - plochy dopravní infrastruktury (přístup k ČOV)
- 1.3 - plochy dopravní infrastruktury (místní komunikace)
- 1.4 - plochy bydlení
- 1.5 - plochy rekreace

ZÁZNAM O ÚČINNOSTI

- a) **správní orgán vydávající změnu č.1 ÚP Všehnice**
Zastupitelstvo obce Všehnice
- b) **údaje o vydání změny**
datum nabytí účinnosti změny č.1:
- c) **údaje o oprávněné úřední osobě pořizovatele změny č.1 ÚP Všehnice**

jméno a příjmení:
funkce:
podpis a úřední razítko:

digitální zpracování: A1atelier, Ing. Tomáš Křivanec, Jiráskovo nám. 678/33, Plzeň

zpracoval: Ing. arch. Petr Tauš autorizovaný architekt ČKA 01041			
zpracoval: Ing. arch. Petr Tauš	formát	630/500	
pořizovatel: Obecní úřad Všehnice	datum	09/2020	
	měřítko	1 : 5 000	
I. územní plán - změna č.1 c • výkres veřejně prospěšných staveb, opatření a asanací			