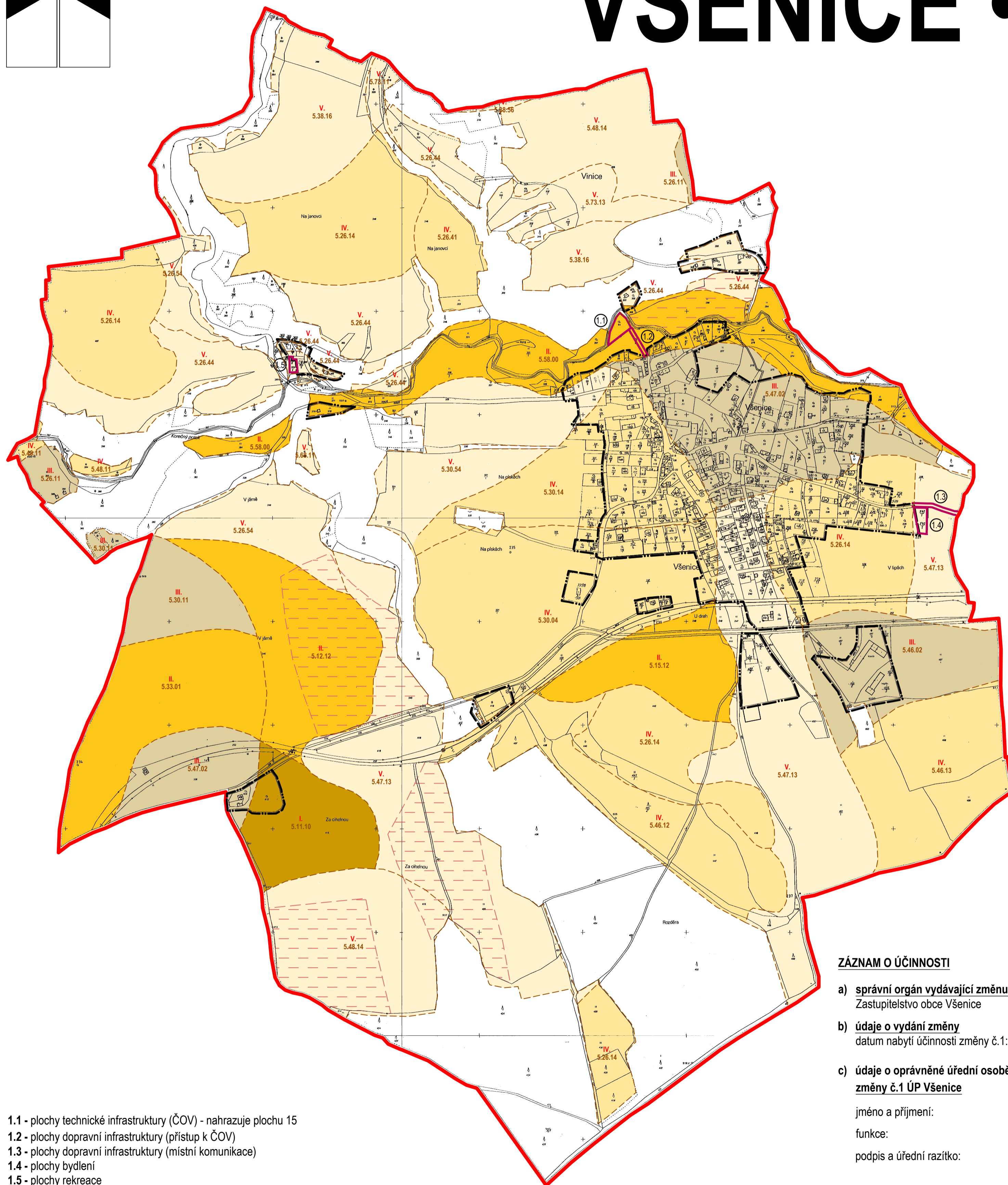


# VŠENICE • územní plán

## změna č.1 • 1:5000



stabilizované plochy	plochy změn	plochy rezerv	
			hranice území obce
			hranice zastavěného území k 1.10.2019
			hranice katastru
			hranice zastavitelné plochy
			hranice BPEJ
			kód BPEJ
			třída ochrany zemědělské půdy
			investice do půdy (plošné odvodnění)
			zemědělská půda s třídou ochrany I.
			zemědělská půda s třídou ochrany II.
			zemědělská půda s třídou ochrany III.
			zemědělská půda s třídou ochrany IV.
			zemědělská půda s třídou ochrany V.
			parcely bez evidované BPEJ

- 1.1 - plochy technické infrastruktury (ČOV) - nahrazuje plochu 15
- 1.2 - plochy dopravní infrastruktury (přístup k ČOV)
- 1.3 - plochy dopravní infrastruktury (místní komunikace)
- 1.4 - plochy bydlení
- 1.5 - plochy rekreace

### ZÁZNAM O ÚČINNOSTI

- a) **správní orgán vydávající změnu č.1 ÚP Všeničky**  
Zastupitelstvo obce Všeničky
- b) **údaje o vydání změny**  
datum nabytí účinnosti změny č.1:
- c) **údaje o oprávněné úřední osobě pořizovatele změny č.1 ÚP Všeničky**

jméno a příjmení:  
funkce:  
podpis a úřední razítko:

digitální zpracování: A1atelier, Ing. Tomáš Křivanec, Jiráskovo nám. 678/33, Plzeň

zpracoval: <b>Ing. arch. Petr Tauš</b> autorizovaný architekt ČKA 01041			
zpracoval: <b>Ing. arch. Petr Tauš</b>		formát	630/500
pořizovatel: <b>MÚ ROKYCANY, odbor výstavby a ÚP</b>		datum	11/2019
<b>II. odůvodnění územního plánu - změna č.1</b>		měřítko	1 : 5 000
<b>c • zábor ZPF</b>			